



CATÁLOGO

DE IMPRESORAS





Equipos Fijos



Equipos Portátiles



Un poco sobre GC





EQUIPOS FIJOS

0720WX25 *****

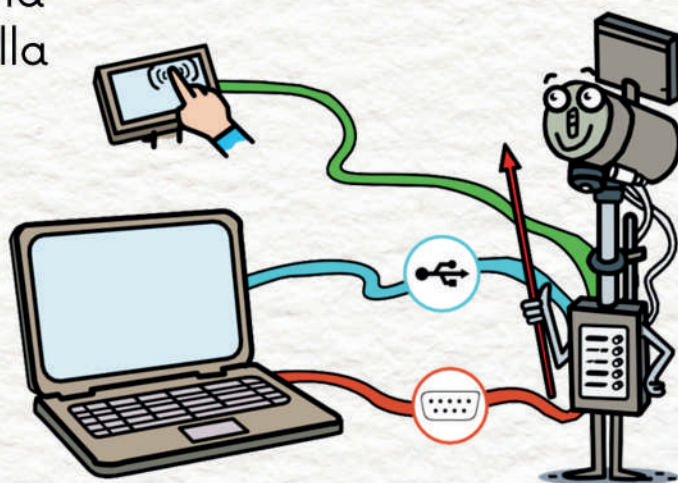
EOS PLOAS 250

La codificación de dos líneas jamás había sido tan sencilla. Múltiples colores, pigmentos, secado rápido, adherencia en cualquier superficie y resistente al medio ambiente.

PEQUEÑO PERO PODEROSO

CARACTERÍSTICAS

- Sólo necesita **TINTA** para trabajar. **¡NO REQUIERE** de Solvente para su funcionamiento!
- IP 54 **a prueba de agua/polvo** desde la fuente de alimentación hasta la pantalla táctil
- Para **casi cualquier** tipo de superficie
- Memoria de 30 mensajes—cada uno **hasta 1300 caracteres** de largo
- No requiere de aire externo para trabajar, ya que tiene internamente su propio compresor de aire.
- Velocidad de impresión 600 filas verticales/seg hasta aprox. 60m/min.
- **Tanque de 1L** para máxima impresión.
- Diseño de **acero inoxidable**
- Consumo de tinta aprox. 2.000.000 caracteres/Litro (con matriz 7 x 5, @ 0,35bar).



GALERÍA DE IMPRESIONES



- **IMPRESIÓN EN LADRILLO**



- **IMPRESIÓN EN VIDRIO**



- **IMPRESIÓN EN BOLSA DE PAPEL**



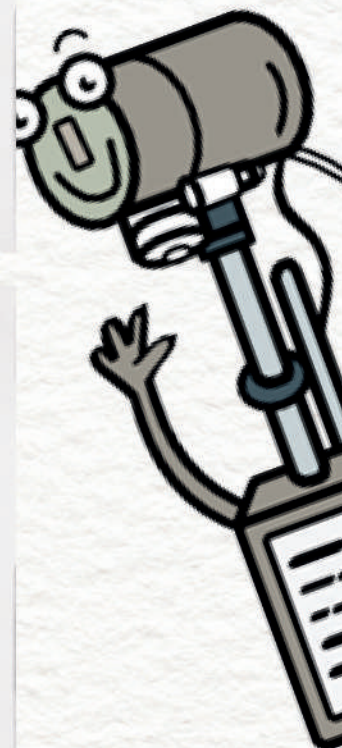
- **IMPRESIÓN EN MADERA**



- **IMPRESIÓN EN ESPONJA**



- **IMPRESIÓN EN ACERO**



*Entre muchas
otras
superficies...*

EBS 6600 / 6900

Características diferentes, misma calidad Alemana. Así son las BOLTMARK II; observa en este sencillo diagrama sus similitudes y diferencias que comparten estos increíbles equipos.

HERMANOS DE TINTA



6600

- 16 puntos - 2 líneas
Modelo „MINI“
(actualizable a 3 líneas)
- Memoria capaz de almacenar hasta 100 mensajes

6900

- Tipo de fuente Cirílico, árabe, japonés, chino, coreano y muchos más
- Pantalla TouchScreen de alto contraste
- Carcasa hecha de acero inoxidable
- Fácil mantenimiento de iModule en 3 simples pasos.
- Velocidad de impresión 500 metros/minuto en Matriz 5x5 (2083 caracteres/seg).
- Consumo de energía de 19 W.
- Rendimiento de 100 millones de caracteres por litro de tinta
- Peso de 12.5 kg
- 25 puntos - 3 líneas
Modelo „MIDI“
(actualizable a 4 líneas)
- Memoria capaz de almacenar hasta 1000 mensajes (opcional a 2000)

GALERÍA DE IMPRESIONES CON 6600 Y 6900

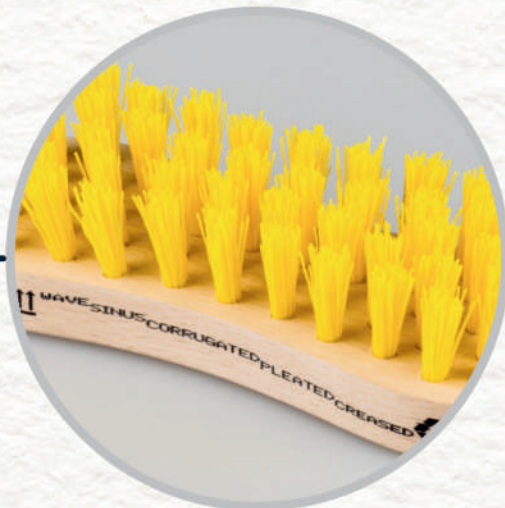
PRODUCTOS
ALIMENTICIOS



ALUMINIO



MADERA



ACERO



ENVOLTURA
DE PAPEL



ENVOLTURA
DE ALUMINIO



EBS TJ-100

Rápida, limpia y económica. La nueva TJ-100 muestra la más alta resolución y calidad en cada una de las impresiones hechas.

¡Excepcionalmente veloz y eficaz!

TOP CLASS

CARACTERÍSTICAS

- **¡COMPLETAMENTE LIBRE DE MANTENIMIENTO!**
- Carcasa de **aluminio anodizado**
- Peso **<1 kg**
- Máxima velocidad a **300 dpi: 90m/min**
- Altura de impresión **0,8 -12,5 mm** (0,03 - 0,5 pulgadas)
- Impresión de códigos de barras en **1D y 2D**
- Sin tiempo de inactividad requerido, el dispositivo puede funcionar ininterrumpidamente durante **24 horas**.
- ¡No se requiere **aire comprimido!**
- Con la calidad comprobada de los cartuchos HP, la EBS-TJ-100 tiene un estilo extremadamente compacto y ofrece una **excelente relación calidad-precio**.
- Se pueden crear miles de impresiones sofisticadas y **de primera clase** con el software basado en Windows.
- Funciones automáticas: Fecha, Hora, Contador, enlaces específicos del cliente



LOT: 15279
CIP: 345678876925448



EBS Ink Jet Systeme GmbH
Alte Ziegelei 19-25
51588 Nümbrecht
www.ebs-inkjet.de



EQUIPOS PORTÁTILES

EBS HANDJET 250

Cualquier superficie que necesite ser marcada o codificada, la Handjet EBS-250 lo hará con precisión y claridad. Concreto, metal, vidrio, textil, plástico, cartón o madera. Lo que sea... el Handjet EBS-250 puede marcarlo... y además, Portátil.

EL
FAVORITO
DEL
MERCADO

CARACTERÍSTICAS

- Cuenta con **16 boquillas** con un diametro de **150 micras**
- Trabaja en **cualquier ángulo.**
- Puede imprimir hasta **10 textos en líneas sucesivas**
- Se pueden programar, editar e imprimir hasta **1300 caracteres por mensaje**, incluida una nueva función de dos líneas de impresión.
- Parámetros de texto e impresión: **1 al 10** - cargado a la unidad mediante una PC.
- Las alturas de impresión de 7 mm/0,28" (Matriz de 5x5) a 27 mm/1,06" (Matriz de 16x10) le brindan **mayor flexibilidad** que cualquier impresora portátil jamás producida.
- Impresión y edición de texto gráfico y símbolos mediante **Windows fonts (True Type)**
- El software **fácil de usar** basado en Windows incluye texto, gráficos simples, símbolos especiales junto con hora, fecha y contadores.
- Conectividad vía Bluetooth, desde cualquier PC o Laptop, a través del **software ya incluido.**



¿SELLOS? ¿MARCADORES? ¿ESTENCILADORAS? ¡ESO SE ACABÓ!

Con la EBS-250, la impresión que antes consumía muchísimo tiempo es ahora cosa del pasado. Atrás quedaron las impresiones ilegibles, goteantes o manchadas. ¡Recupera tu independencia! ¡Fuera lo viejo... aquí viene lo MODERNO!



GALERÍA DE IMPRESIONES



IMPRESIÓN EN MADERA CON TINTA NEGRA.



IMPRESIÓN EN CARTÓN CON TINTA NEGRA



CERÁMICA IMPRESA CON TINTA ESPECIAL.



IMITACIÓN DE CUERO CON TINTA AZUL PIGMENTADA



ALIMENTOS IMPRESOS CON TINTA NEGRA FOOD GRADE

EBS HANDJET 260

Ligera, portátil y tan funcional como su descripción la define. ¡Nada se le iguala a la impresionante Handjet 260!

EQUIPADA HASTA LOS DIENTES

CARACTERÍSTICAS

- El número de boquillas aumenta a **32** con un diametro de **150 micras**
- Memoria de la impresora equivalente a 2 GB, aproximadamente **50.000 mensajes o más.**
- Imprime **hasta 5 líneas** de un solo trazo, gráficos, códigos de barras, textos inversos, datos variables, ¡y mucho más!
- **Láser** incorporado para guiar su impresión.
- Numerosas posibilidades de comunicación – **WiFi, Bluetooth, USB.** Una forma **rápida y fácil** de importar y transportar datos desde dispositivos externos como computadoras o lectores de códigos.
- **Potentés baterías** de 6 iones de litio con capacidad de 4400 mAh.
- Trabajo óptimo con una humedad de hasta el 95 % sin condensación de vapor.
- Su nueva empuñadora rediseñada y contornos ergonómicos mejorados vuelven su manejo **más cómodo y práctico.**
- La **pantalla táctil larga y altamente legible** facilita el ajustar los parámetros de la impresión con el toque de un dedo, garantizando resultados de impresión óptimas sin interrumpir el flujo de trabajo.



EN SERIO, ¡DONDE SEA!

Con aditamentos adiciones como estabilizadores de soporte para diferentes aplicaciones, como imprimir una línea recta perfecta, en superficies cilíndricas u objetos redondos, harán que ninguna superficie sea un obstáculo para la HANDJET 260.



Apoyo a la impresión circular



Impresión en superficies plana en línea recta.



Impresión axial sobre superficies cilíndricas



Impresión radial sobre superficies cilíndricas

EL LÍMITE ES TU
IMAGINACIÓN...
¿QUÉ TE
GUSTARÍA
IMPRIMIR?



EBS TJ-200

¿Es posible una resolución completamente móvil, compacta y fácil de usar? ¡Sí que puede! El nuevo EBS TJ-200 con su renovado diseño compacto hace que el manejo del sistema sea un juego de niños.

CALIDAD EN TUS MANOS



CARACTERÍSTICAS

- ¡**COMPLETAMENTE LIBRE DE MANTENIMIENTO!**
 - Carcasa de **aluminio anodizado** con dimensiones (ancho 7.5 cm, altura 9.5cm)
 - Pesando poco más de un kilo incluyendo su **batería y cartucho**
 - Memoria de **1 GB**
 - Disponibles **todas las fuentes de Windows** para imprimir y descargar
 - Impresiones en 1D y 2D, así como **códigos QR**
- Conexiones:** USB, ETHERNET. PUERTO OPCIONAL
- No se necesita **terminal integrado** (puede usar la PC como terminal a través de Ethernet)
 - ¡No se requiere **aire comprimido!**
- El dispositivo puede funcionar **ininterrumpidamente** durante 24 horas.
 - Altura de impresión de **1 a 12,5 mm.**
 - Resolución máxima **300/600 ppp** (perteneciente a la versión elegida).
 - Número de textos: **9**
 - Se pueden crear gráficos de mapas de bits monocromáticos, es decir, **con Paint u otro software.**

¿Por qué **SÍ** comprar con nosotros?



CON NOSOTROS OBTENDRÁ:

1. Equipos codificadores de **alta calidad**
2. Precios **competitivos**
3. Atención al cliente **inmediata**
4. Servicio Técnico **calificado**
5. **Amplio stock** de equipos, refacciones y consumibles
6. Soporte Técnico via telefónica los **365 días del año**

"En GC Codificadores nos complace ofrecer nuestros más de 20 años de experiencia y dedicación a nuestros clientes para brindarles la mejor solución de codificado al mejor precio, comprometiéndonos gustosamente en dar lo mejor de nosotros en cada llamada, servicio o asunto que se presente."

-Fernando Guerrero Medrano -CEO de GC CODIFICADORES

¿Qué pasa si NO compro en GC CODIFICADORES?



ENTONCES USTED:

1. Seguirá pagando precios **muy altos** por equipos codificadores.
2. Gastará de más cada que intente comprar **Tintas y Solventes**.
3. Tendrá una mano de obra muy cara por su **Servicio Técnico**.
4. No tendrá nuestra **atención especializada**.
5. No contará con la **flexibilidad** que tanto nos ha caracterizado durante tantos años entre nuestros clientes.
6. Considerará comprar equipos de codificado más baratos pero **difíciles de usar, de mala calidad, y con un tiempo de vida útil muy corto**.